

# LIVING SHOWROOM

Automne 2014

# N°4

Nouveaux Espaces

Zoom Produits

Actualités



# Edito...

C'est la **rentrée** !

Exit la crise, le temps, l'été passé trop vite et que l'on a attendu en vain...

Au Show-Room la rentrée sera **dynamique** ! Existante !

Comme un premier jour d'école, pleine de **bonnes résolutions** !

Ce 1<sup>er</sup> trimestre scolaire pour certain sera pour le Show Room Déco une rentrée **créative**, ambitieuse et joyeuse.

Des formations, de nouveaux partenaires fournisseurs, de nouvelles ambiances...

Toute l'équipe vous attend pour vous accompagner dans vos projets les plus fous !

Un conseil pour cette rentrée, **respirez** l'air du temps, décryptez les signes de **changements**, épiez vos petites manies, disséquez vos **envies** !



**Sandrine MICHEL**

*Responsable du Show Room Déco*

*Rendez-vous en Juin 2015 pour les 5 ans...*

# NOTRE NUIT BRÉSILIENNE

## Samba et cocktail...

*Le 19 Juin 2014*

Prescripteurs, fournisseurs, clients et amis se sont réunis autour de Daniel Buguet et ses équipes pour célébrer l'anniversaire du Show Room Déco.

Quatre ans de projets, d'innovations, de rencontres, d'idées et d'événements autour d'une même passion : l'aménagement et la décoration.

Sous les bons auspices de la météo, plus de 400 personnes ont fêté et apprécié l'ambiance Brésilienne de cet événement dans un décor sans cesse renouvelé.

*Entouré de ses fidèles partenaires, le Show Room a dévoilé ses nouveaux espaces et univers.*

*Textes S.Michel*



4M

LIVING  
SHOWROOM

ΑΓΟΣ ενmotionA

Edito ..... 2

Focus ..... 3

# Table des matières

---

## News

Dernières Expositions ..... 6-7

## Portraits

Pierre-Emmanuel Grange et ses curieux objets ..... 8-9

## Produits & Matières

La Corradi, l'été a été tendance ..... 10-11  
Living Technique les ERP ..... 12-15  
La pierre reste et demeure WESER ..... 16-17  
L'art et l'artiste s'invitent dans vos Décors AIC Design ..... 18-19  
Tapis Non Volant Toulemonde Bochart ..... 20-21  
Living Déco Style « On valorise sa fenêtre » ..... 22-23  
Côté logistique « Et la tringle » ..... 24  
Préserver son intimité ..... 25  
Choisir son rideau ..... 26  
Matière et Ambiance ..... 27  
Le Velours Lyonnais Blafo ..... 28  
Question de Style, je « Cocoonise » ..... 29-30  
Cocooning Acte 1 « Goodwaves fait son cinéma » ..... 31-32  
Cocooning Acte 2 « Amarelle nous enveloppe » ..... 32-33  
À venir et merci ..... 34-35



# NEWS

## DERNIÈRES EXPOSITIONS

### Nouveaux stands

*Pour vous accompagner dans vos projets, de nouveaux partenaires se sont joints à nous. Mobiliers, Matériaux, Luminaires, Accessoires Déco... Du beau, du nouveau, du frais, du créatif...*

#### BLAFO



#### LE SPÉCIALISTE DU VELOURS

BLAFO est leader français sur le marché des tissus velours. Il est également spécialisé sur le marché des tissus plats, unis et jacquards. BLAFO emploie une quarantaine de personnes sur son site de Décines à côté de Lyon.

#### SIGNES EXTERIEURS



#### DESIGNER D'ÉVASION

Centrale de référencement dans le mobilier de jardin, regroupant plus de 37 marques dédiées à la détente, le repas, l'ombrage, et la décoration TALENTI, TODUS, SKARGAARDEN, PLUST, PERSON, VITEO...

#### CHAMBRE DE METIERS



#### LES VIRTUOSES

L'Excellence des savoir-faire français représentée par :

**PRESTIGE GRANITH**, spécialiste de la pierre. **SOCIETE IMAGE** ébéniste et transformateur Corian. **TAVERNIER** ferronnier d'art. **VITRAIL ST GEORGE** travail du verre. **ETAIN DE LYON**, travail de l'étain fait main. **SOUND 360** travail de sonorisation.

Un stand, une belle union pour vos projets particuliers.



## ALTHOM

### URBAN STYLE

Professionnel de la décoration indoor et outdoor, Althom est spécialisé dans les décorations en résine et fibre de verres (animaux exotiques et familiers...).

Spécialiste des décorations XXL, plus de 3 000 références vous attendent pour vos projets les plus fous et les plus colorés.

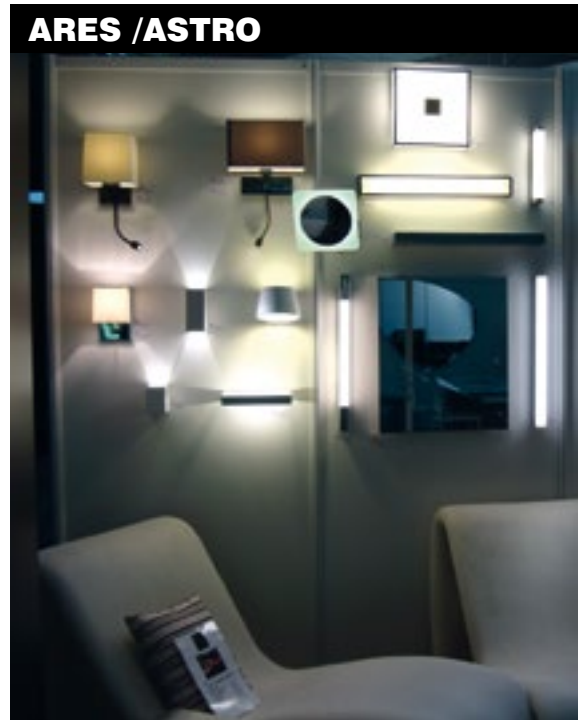
## TOULEMONDE BOCHART



### CRÉATEUR DE TAPIS

Toulemonde Bochart, offre à sa clientèle des collections créatives et innovantes. Depuis 1980, Toulemonde Bochart confie la création de lignes complètes de tapis à des designers reconnus parmi les plus talentueux, ainsi qu'à de jeunes créateurs souhaitant s'exprimer sur un produit aux possibilités multiples. Le tapis redevient ainsi un accessoire central de la décoration contemporaine.

## ARES /ASTRO



### LE LUMINAIRE ARCHITECTURAL

La société RÊ MAJEUR met en valeur votre déco avec les nouvelles technologies (LED), et les meilleures nouveautés des plus grands designers Européens.

Beauté de jour ou beauté de nuit, votre éclairage sublimerait vos projets professionnels ou privés.

# NEWS

## BOS EQUIPEMENT



### SPÉCIALISTE DE L'ÉQUIPEMENT HÔTELIER ET DE LA CUISINE PROFESSIONNELLE

Distributeur d'équipements pour les hôtels, restaurants et collectivités. Large gamme en art de la table, cuisine professionnelle, prêt à brancher, batterie de cuisine, mobilier, textile, literie... Leur savoir-faire réside en leur capacité à vous proposer une offre complète et globale.

## AMARELLE



### ON PASSE À TABLE

"La maison se pare de mille feux pour des instants de fête. Se raconte au quotidien autour d'un plat familial. S'habille de jolis motifs selon son humeur.

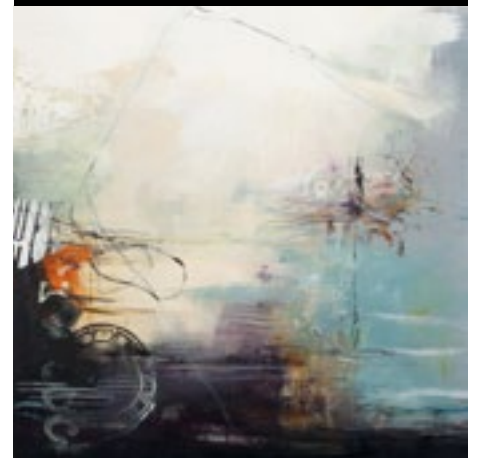
La maison bouge, vit et se transforme au gré des saisons et des années."

Très attachée aux valeurs humaines et familiales, Amarelle s'invite tout naturellement dans le quotidien de chacun.

Pour vivre et partager des histoires d'aujourd'hui et de demain.

*Vivez, Partagez, Appréciez !*

## MALERIFABRIKEN



### PEINTURES ORIGINALES

Groupement d'une vingtaine de peintres, très connus dans les pays scandinaves qui proposent une vaste collection de tableaux répertoriée en 6 distinctions.

**Mixed Media** (toile canvas),

**Art Print** (artistes et graphites sur toile)

**Photo Print** (technique numérique sur toile),

**Wood Art** (peinture et sculpture sur bois)

**Mirrors** (peint main sur aluminium poli)

**Collection Malerifabriken** (peinture colorée à forte teneur en pigments)



# WWS

## SLATE LITE



### PIERRE NATURELLE

Slate Lite est une feuille de pierre naturelle, flexible permettant une mise en œuvre facile sur de nombreux supports et ouvrant de nombreuses possibilités en matière de décoration, intérieure et extérieure de la maison.

La gamme se compose de deux types de pierres : le mica et l'ardoise faisant partie de la famille des schistes extraits des carrières appartenant à la marque.

La Collection Slate Lite propose une palette de 20 références avec une technique de production apportant à chaque pierre un rendu unique.

## TONIN CASA



### L'ÂME DE LA CRÉATION

Tonin Casa, depuis 30 ans est de créer, avec ses concepts, une synthèse parfaite de la beauté et la fonctionnalité, la fusion des sentiments de tendances avec un véritable design italien.

Les produits Tonin Casa sont fabriqués avec des matériaux fins et élégants permettant l'obtention d'un niveau très élevé de sécurité et de fiabilité.



# PORTRAIT

## PIERRE-EMMANUEL GRANGE Et ses curieux objets...

*Objet de Curiosité naît en 2001 grâce à Pierre-Emmanuel GRANGE-JARICOT. L'histoire est partie d'une passion sans limite pour la nature et ses curiosités. Enfant, déjà Pierre-Emmanuel élevait des insectes et cherchait des fossiles.*



Fils et petit-fils de la lignée des menuisiers, décorateurs, créateurs de l'institution des meubles GRANGE, Pierre-Emmanuel fut bercé par l'harmonie, la noblesse des matériaux et le sens de la décoration au côté de son papa Joseph et de sa maman Zizou Grange.

Digne héritier de l'art des mises en scène et des beaux décors, il commença au fil du temps à créer à titre personnel un véritable cabinet de curiosités.

Lilau, sa femme, fortement imprégnée des courants de la mode, a su mettre en scène cette passion dans un contexte de décoration.

Depuis, leur univers s'est enrichi de toute une gamme de sièges, de lampes et de machines qui auraient pu exister ...

L'entreprise a grandi en gardant cet esprit très curieux et décontracté. Les nouveaux collaborateurs, avec des parcours très atypiques continuent de nourrir ce concept en cherchant, inventant et créant.

Pierre-Emmanuel est toujours en éveil pour découvrir des animaux, des végétaux ou des minéraux extraordinaires. Il construit son réseau au fil du temps et nous informe des dernières découvertes. L'entreprise a acquis un style unique en ce qui concerne la valorisation. Chaque trouvaille est traitée sur mesure. Après une réelle réflexion, elle passe du simple objet naturel à une pièce d'exception, design et culturelle.

Nourri de ces pièces uniques, leur univers est celui qu'aurait rêvé

un naturaliste du XIXème siècle. Comment présenter une collection de pierres semi-précieuses ?

Comment placer une loupe afin de vérifier la finesse d'une aile de papillon ? Comment prouver la présence de fer dans une météorite ?

Sa curiosité n'est limitée à aucun univers, il aime être surpris par la nature mais aussi par les sciences, l'Histoire, la technique, l'industrie...

Cette présentation unique lui permet d'exposer ses objets dans des ambiances très variées du baroque au contemporain.

Textes S.Michel  
Source ODC

# CORRADI PRÉSENTE UN GRAND CLASSIQUE

## Le store extérieur

*Corradi innove dans le signe de la tradition et rallume les projecteurs sur les stores extérieurs, point fort historique de la production de la société qui revient aujourd'hui sur le devant de la scène.*



Style pur, prestations magistrales, esthétisme et commodité se retrouvent en parfaite harmonie dans KEV.

Aucune vis apparente, aucun plastique sur les supports latéraux, fermeture totale du caisson pour une fonctionnalité parfaite.

Révolution esthétique dans le monde de la protection solaire pour SKIA', store en barre carrée avec un profil en aluminium qui s'intègre parfaitement à l'architecture urbaine contemporaine.

SHAN® est quant à lui le store à caisson qui va au-delà des frontières du design. Vainqueur du Red Dot Design Award 2010, il est un point de

référence pour tout le secteur. Avec une valeur esthétique très élevée et une fonctionnalité du plus haut niveau, SHAN® garantit une parfaite tenue à l'eau et une fermeture silencieuse.

Pour finir IPSUM, nouvelle frontière du store vertical.

Les exigences des C.H.R et de l'architecture résidentielle, secteurs toujours à la recherche de produits s'intégrant au style des réalisations, trouvent en IPSUM une réponse efficace.

Un caisson enferme et protège la toile des agents atmosphériques.

Fonctionnalité associée au design, produits qui témoignent de l'amour pour les espaces extérieurs et

l'interprétation dans le pur style Corradi d'un outdoor vécu de la meilleure manière.



**Corradi**  
www.corradi.eu



---

# SECURITE INCENDIE

## Spécial établissements recevant du public

*Les nouvelles réglementations en matière d'accessibilité et de sécurité incendie s'appliquent à l'ensemble des Etablissements Recevant du Public.*

---

*En matière de sécurité dans les établissements recevant du public (ERP), les principes qui guident la réglementation applicable s'attachent à ce que ces établissements soient conçus de manière à permettre :*

- de limiter les risques d'incendies
- d'alerter les occupants lorsqu'un sinistre se déclare
- de favoriser l'évacuation des personnes tout en évitant la panique
- d'alerter des services de secours et faciliter leur intervention

Les mesures de prévention contre les incendies concernent tous les travaux qu'ils portent sur la création, l'aménagement ou la modification de ces établissements. Elles s'appliquent également à toutes les phases de 'la vie' de l'établissement : conception, construction et exploitation.

### **CARACTÉRISTIQUES D'UN ERP**

Constituent des ERP tous les bâtiments, locaux et enceintes dans lesquels des personnes sont admises, soit librement, soit moyennant une rétribution ou une participation quelconque ou dans lesquels sont tenues des réunions ouvertes à tout venant ou sur invitation, payantes ou non.

Cela regroupe donc un très grand nombre d'établissements, comme les magasins et centres commerciaux, les cinémas, les théâtres, les hôpitaux, les écoles et les universités, les hôtels et les restaurants... que ce soient des structures fixes ou provisoires (chapiteaux, tentes, structures gonflables).

L'obligation de protection contre les incendies est très large dans la mesure où elle s'impose à toutes les personnes (autre que les salariés et le public reçu) ayant un lien avec l'établissement et s'applique non seulement au moment de la construction mais également en cours d'exploitation de l'établissement.

### **TEXTES OFFICIELS POUR LA SECURITE INCENDIE**

Arrêté du Ministère de l'Intérieur et de la décentralisation en date du 30 juin 1983, publié au Journal Officiel du 1<sup>er</sup> décembre 1983, 'portant classification des matériaux de construction et d'aménagement selon leur réaction au feu et définition des méthodes d'essais'.

Annexes (au nombre de 22), à l'arrêté du 30 juin 1983, publiées à l'édition des documents administratifs du journal officiel du 1<sup>er</sup> décembre 1983. Arrêté du 28 août 1991, publié au journal officiel du 19 novembre 1991 modifiant les dispositions de l'arrêté du 30 juin 1983.

### **CLASSIFICATION DES REVÊTEMENTS ET NORMES EN VIGUEUR**

L'esthétique ne peut pas être le seul critère de choix de votre revêtement de sol. Avant de choisir, vous aurez besoin d'en savoir plus sur sa résistance à l'usure, au feu ou encore à l'eau.

Pour y voir plus clair, fiez-vous aux différentes normes en vigueur pour les revêtements dans les ERP : norme M, norme UPEC, label T, norme CE...

**NORME M**

Les tissus sont classés en 5 catégories :

- M0 matériaux 'incombustibles'
- M1 matériaux 'non inflammables'
- M2 matériaux 'difficilement inflammables'
- M3 matériaux 'moyennement inflammables'
- M4 matériaux 'facilement inflammables'
- M5 matériaux 'très facilement inflammables'

**ARTICLES IGNIFUGÉS**

'La durabilité des classements de réaction au feu des matériaux est précisée selon leur destination et les épreuves de vieillissement accéléré nécessaires sont définies, afin d'estimer cette durabilité. La durabilité du classement est considérée égale à la durée de vue du matériau mis en oeuvre s'il a satisfait aux épreuves de vieillissement accéléré. Les produits qui ne satisfont pas le test de vieillissement accéléré ont une durabilité de classement de 12 mois à partir de la mise en œuvre.' Source Securofeu.

**NORME UPEC**

Usure, poinçonnement, étanchéité, produits chimiques.

**U** pour usure (un U3 s'usera moins vite qu'un U2).

**P** pour poinçonnement (résistance à l'écrasement).

**E** pour eau (comportement par rapport à l'eau).

**C** pour la résistance aux tâches et composés chimiques .

Chaque lettre du classement est assortie d'un indice, qui indique le niveau de performance du revêtement pouvant être associé au classement du local. Un revêtement est apte à l'emploi lorsque le niveau de performance associé à chaque lettre est au moins égal à celui du local à revêtir. L'indice associé indique le niveau de performance. Plus le chiffre est élevé, plus le revêtement est résistant.

**NORME CE**

Garantie de qualité.

Le marquage CE indique que le produit répond à des normes de qualité par la commission européenne.

**LABEL T**

Label international qui garantit la qualité de la moquette en la classant de T2 (usage léger) à T6 (usage intensif).

**LEGISLATION PAR CATÉGORIES ET TYPES D'ÉTABLISSEMENTS**

Les établissements recevant du public sont classés par différents types selon la nature de l'exploitation : structure d'accueil, salle d'audition, magasin de vente, restaurant, hôtel, établissement sanitaire, administration... Les différents types d'établissements ne doivent pas forcément respecter les mêmes législations.

Ensuite, le classement des établissements se fait par catégories.

Les différentes catégories sont calculées selon l'effectif du public :

- 1<sup>er</sup> catégorie : au dessus de 1 500 effectifs
- 2<sup>ème</sup> catégorie : de 701 à 1 500 effectifs
- 3<sup>ème</sup> catégorie : de 301 à 701 effectifs
- 4<sup>ème</sup> catégorie : d'un chiffre seuil jusqu'à 300 personnes, à l'exception des établissements de 5<sup>ème</sup> catégorie.
- 5<sup>ème</sup> catégorie : établissements dans lesquels l'effectif du public n'atteint pas le chiffre minimum fixé dans le règlement de sécurité pour chaque type d'exploitation.

L'effectif est calculé en prenant en compte selon le cas de :

- la surface réservée au public
- la déclaration du chef d'établissement
- le nombre de places assises
- l'ensemble de ces indications

Il est nécessaire de calculer le type et la catégorie d'établissements pour connaître la législation et les normes à suivre en termes de revêtements pour les ERP.

# L'INSPIRATION DE LA PIERRE

## Reste et demeure Weser

*Des plaquettes de parements, plus vraies que nature.*

***Unanimement reconnue dans le secteur du parement décoratif, la gamme De Ryck fabriquée et commercialisée par Weser est un produit incontournable pour tous les projets intérieurs ou extérieurs en création ou en rénovation.***

Qu'ils soient traditionnels ou contemporains, les parements de pierres et de briques De Ryck by Weser offrent un rendu tout aussi réaliste que la

Pierre naturelle et permettent de créer un aménagement de caractère directement inspiré de la nature.

Les plaquettes de parement De Ryck offrent davantage de possibilités qu'avec les pierres traditionnelles, car elles sont moins lourdes et prennent moins de place.

Avec un large choix de couleurs, de styles (plaquettes de briques ou pierres de parement), de formes et de formats, cette gamme complète saura donner force et caractère aux murs intérieurs et extérieurs.

**Un produit écologique issu de matières premières naturelles.**

Les plaquettes de parement De Ryck sont en pierre reconstituée provenant d'un broyage d'éléments naturels. Extrait de carrière, la pierre est broyée sous forme de sable, pour être mélangée avec du ciment blanc, qui joue le rôle de liant.

La pierre reconstituée présente un intérêt particulier pour la préservation de l'environnement, en se recyclant très facilement.







### PRÉPARATION DES SUPPORTS

Le support doit être stable, lisse, propre et sain. Il faut qu'il soit sec et non gras. Si le support est poreux, il faut d'abord lui appliquer une couche de primaire d'adhérence pour limiter sa porosité. Après l'avoir laissé sécher pendant 2 heures (selon les recommandations du fournisseur) vous pouvez commencer à coller.

### COLLAGE DU PAREMENT AU MORTIER-COLLE CEMIX UNIFLEX

La température de l'air et celle du support doit être impérativement comprise entre 5°C et 30°C. Il est conseillé de protéger l'ouvrage extérieur par temps de pluie et d'humidifier le mur la veille en période chaude. Le parement devra être posé en double encollage en soignant particulièrement cette opération.

Préparer le mortier-colle en se reportant à la notice et en respectant le temps ouvert.

Étaler le mortier-colle à l'aide d'un peigne U9. Procéder par surfaces de 1 à 2 m<sup>2</sup>.

Enduire le dos des plaquettes à la truelle pour appliquer uniformément une couche de 1 à 2 mm de mortier-colle.

Appliquer fortement chaque plaquette dans la colle afin d'assurer un transfert total sur la surface intégrale de la plaquette.

Observer régulièrement, en retirant une plaquette, que le transfert est homogène.

Pour les parements sans joint (Strato, Montana...), appliquer la plaquette à faible distance des plaquettes déjà posées et la faire glisser en diagonale afin de faire refluer légèrement le mortier-colle au niveau des joints.

Il est conseillé de commencer par les angles. Vérifier l'alignement horizontal des joints et leur bon espacement. Ceci conditionne le résultat esthétique final.

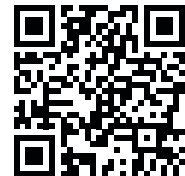
### RÉALISATION DES JOINTS AU MORTIER UNIJOINT

Les joints doivent être réalisés au moins 24h après le collage sans laisser les joints non remplis plus de 2 ou 3 jours.

Les joints peuvent être réalisés à la poche à douille : pour cela le mortier sera préparé avec une consistance suffisamment plastique, sans être trop fluide. Après que le mortier dans les joints ait commencé à durcir (sec au doigt mais encore plastique), il doit être obligatoirement serré au fer à joint ou à l'aide d'un outil approprié, avant d'être brossé une fois sec.

### PROTECTION

Pour une pose en extérieur, en partie haute, le parement doit être protégé de toute infiltration par le débord de toit, par un becquet ou un couvre-mur. Après réalisation des joints, il est impératif d'appliquer sur l'ensemble de l'ouvrage un produit de protection type Weser-Pro TRA.



**Weser**  
www.weser.fr

### MÉTRAGE

#### Exemple de chiffrage pour les plaquettes

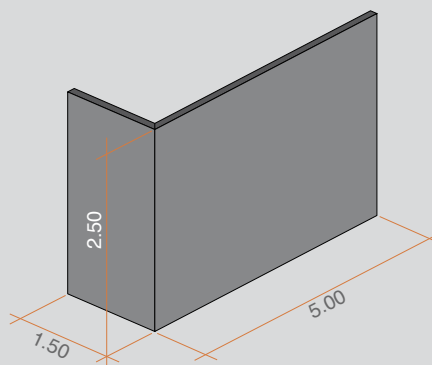
Pour 1 mur en angle extérieur :  
Hauteur = 2.50 ml  
Longueur = 1.50 + 5.00 ml  
Surface = (1.50 + 5.00) x 2.50 = 16.25 m<sup>2</sup>

#### Déduire surface angle:

2.50x0.34 = 0.85 m<sup>2</sup>      - 0.85 m<sup>2</sup>  
= 15.40 m<sup>2</sup>

#### Inclure 5% de perte

TOTAL Plaquettes = 16.17 m<sup>2</sup>  
TOTAL Angles = 2.50 ml



S'il existe des ouvertures, il faut aussi les déduire.

Si les angles ne sont pas disponibles pour le modèle choisi, ne pas déduire la superficie de ceux-ci. Couper soigneusement les plaquettes de façon à obtenir des angles posés en quinconce.

# AIC DESIGN®

## L'art et l'artiste s'invitent chez vous

*Faites rentrer l'art en grand format, avec un nouveau revêtement éclairé dans vos cuisines ou salles de bains.*

**AIC Design® est une société française implantée à Lyon, qui propose un revêtement lumineux sur-mesure en proposant des reproductions grand format d'œuvres d'art en éditions limitées.**

**Notre savoir-faire est basé sur une expérience unique en matériaux ainsi qu'en prise de vue et reproduction.**

### LE CONCEPT

Nous sommes partis d'un constat simple. Les œuvres d'art n'ont aujourd'hui pas droit de cité dans certaines pièces de vie, la cuisine, la salle de bains,... tous les endroits où les contraintes techniques empêchent de les exposer.

Nous travaillons sur des matériaux spécifiques résistants aux contraintes d'étanchéité ou d'inflammabilité. Nous nous associons à de grands artistes exposant à travers le monde et possédons un catalogue en ligne d'œuvre d'art exhaustif. Les reproductions d'œuvres se font sur-mesure et sont en édition limitée, signées et authentifiées. Nous pouvons même, sur demande, réaliser des commandes uniques auprès d'artistes.

### MATÉRIAUX

AIC Design® utilise du verre synthétique, résistant 8 fois plus que le verre classique pour un poids 2,5 fois plus léger, avec une épaisseur allant de 8 à 10 mm. Nos panneaux résistent aux chocs, projections d'eau...

Pour une utilisation en ERP nous proposons des matériaux aux propriétés de résistance au feu accrues.

Les matériaux utilisés sont conducteurs de lumière, ils transmettent jusqu'à 92 % de la lumière reçue et permettent d'avoir un rendu lumineux unique. Les panneaux s'entretiennent facilement avec des produits non abrasifs.

Nos panneaux mesurent jusque 6 m<sup>2</sup> (3m x 2m).



### INSTALLATION SIMPLE

Nos panneaux sont simples à installer, se posent rapidement et facilement sur des surfaces étanches en les occultant totalement. Ils peuvent donc être utilisés aussi bien en construction qu'en rénovation. La pose doit être effectuée par un professionnel et se fait rapidement et sans poussière, amenant un gain de temps précieux.

Les modèles éclairés par leds sont à installer via nos châssis spécifiques, avec des modèles d'éclairage entièrement étanches et répondant aux normes IP67, la pose ainsi que l'étanchéité devant être réalisées par un professionnel.

Un encombrement minimal : les dimensions hors tout de nos châssis sont de 19 mm permettant d'intégrer nos solutions aussi bien en rénovation qu'en construction.

Qualité de rendu à couper le souffle. Nos processus uniques offrent une très haute définition sur des formats allant

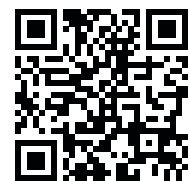
jusqu'à 6 m<sup>2</sup>. Vous rentrez véritablement dans l'œuvre, avec un sens du détail jamais vu, jusqu'à voir la structure de la toile (pour les peintures). Nous offrons une qualité de rendu inégalée sur de tels formats.

Le site [www.aic-design.com](http://www.aic-design.com) : un accès pour vos devis.

Nous proposons un outil en ligne complet avec accès privatif pour les prescripteurs, architectes, donnant la disponibilité des œuvres, les types de supports, permettant de réaliser devis et commandes selon les supports et options choisis mais qui est également un catalogue en ligne à l'évolution permanente.

L'espace public permet à vos clients de consulter le catalogue en ligne, sélectionner les reproductions souhaitées et même commander une impression papier pour voir le rendu définitif.

Plus de limites à votre créativité. Grâce à AIC Design® et son offre complète, offrez une signature visuelle unique à vos créations. Nous sommes capables d'imprimer des pièces uniques pouvant mesurer jusqu'à 3 mètres de longueur d'un seul tenant. Nous sommes heureux de vous annoncer notre installation à partir de mi-Septembre au Show Room Déco à Saint-Priest, pour venir découvrir notre offre via une installation permanente.



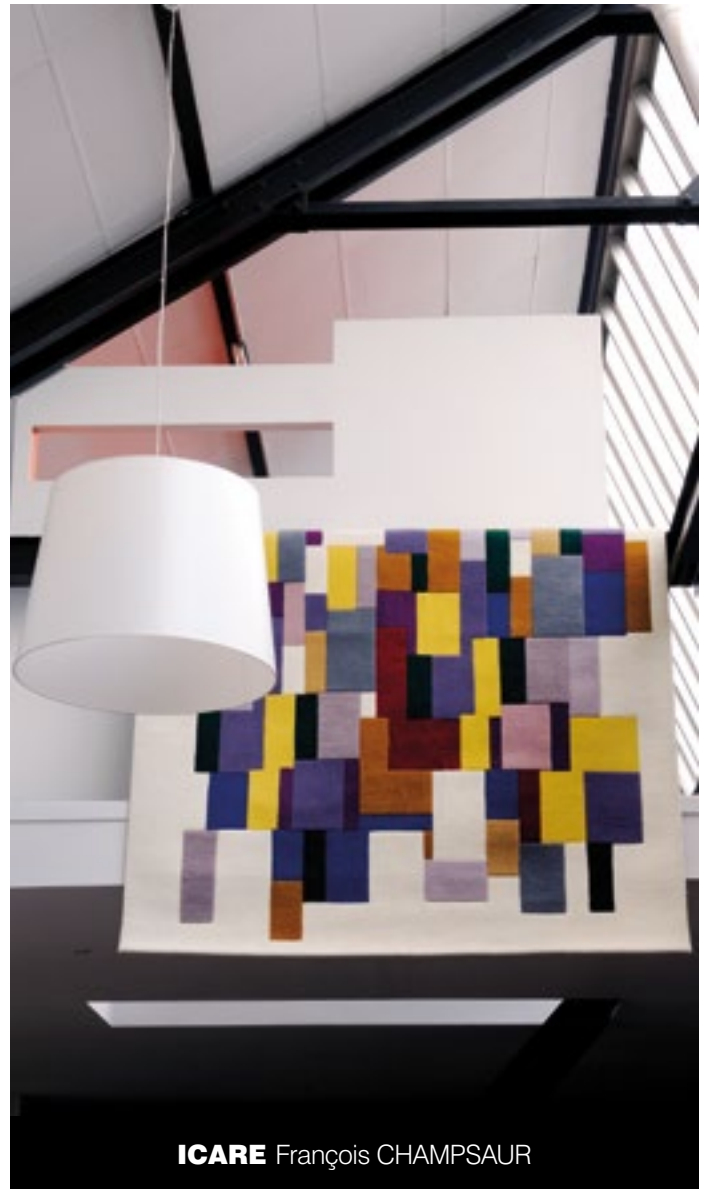
**AIC Design**  
[www.aic-design.com](http://www.aic-design.com)





**REZO** Frédéric RUYANT

Un tapis aux graphismes et coloris très inspirés des années 50, comme revisités aujourd'hui, mais porteur des traces du temps.



**ICARE** François CHAMPSAUR

Soleil, couleur, lumière, rigueur et justesse, des choix adaptés aux tendances multiples du Design.

# TOULEMONDE BOCHART

## Ou l'histoire d'une passion...

*Toulemonde Bochart souhaite offrir au monde de la décoration le luxe de la création la plus aboutie.*

**Spécialisée depuis les années 70 dans l'univers de la maison, cette référence en matière de tapis contemporains doit sa reconnaissance à son savoir-faire et à sa politique de lignes complètes signées par des jeunes créateurs et designers reconnus : Frédéric Ruyant, François Champsaur, Christophe Pillet, Andrée Putman..., et plus récemment Florence Bourel et Emmanuel Gallina.**

C'est dans la recherche permanente de couleurs, de matières, de nuances et harmonies de coloris, de nouveaux courants où se conjuguent talent, imagination et savoir-faire que se crée le style TOULEMONDE BOCHART.

Du tissé au noué, d'une clientèle particulière au contract, cette marque créatrice de tapis demeure incontournable et prescriptrice, fidèle à sa devise qui veut que si "vous rêvez d'un tapis, TOULEMONDE BOCHART le réalise".



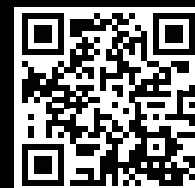
**ECAILLES** Emmanuel GALLINA

Pour recréer l'espace de vie dans un grand volume, casser les lignes droites, voici un tapis où le regard se perd dans les méandres d'une évocation de peau de serpent stylisée. Les reliefs sont affirmés, les contrastes de matières revendiqués. ECAILLES s'intègre parfaitement aux intérieurs les plus contemporains, comme au style plus « bobo chic ».



**BAYA** Florence BOUREL

Ce tapis est un véritable coup de cœur ! C'est une profusion de couleurs, une déclinaison de matières, la soie végétale qui fait vibrer le velours, la laine qui offre la profondeur de ses teintes. Il exprime toute la fantaisie et la richesse des motifs anciens, entre fausse tradition et vraie modernité, mais il est aussi une fantastique illustration du savoir-faire de nos artisans !



**Toutlemonde  
Bochart**

[www.toulemondebochart.fr](http://www.toulemondebochart.fr)

# S'OUVRIR SUR LE MONDE

## On valorise ses fenêtres

*Indispensable à nos fenêtres, la tringle ou barre à rideaux peut nous laisser bien des interrogations ! Quel type de tringle ? Quel embout ? Quel matériau ? Autant de questions que nous vous proposons d'aborder pour vous aider à bien choisir votre tringle à rideaux.*



Tringlerie Houlès



Tringlerie Houlès

### CHOISIR SA TRINGLE À RIDEAUX CÔTÉ TECHNIQUE ...

Pour choisir votre tringle à rideaux, quelques questions s'imposent ... Si vous pouvez percer vos murs, vous pouvez opter pour une traditionnelle barre à rideaux. À l'inverse, si vous n'avez pas cette possibilité, vous devrez opter pour une tringle à

ventouse qui ne supportera en revanche pas de doubles rideaux, ni de rideaux doublés.

Pour une solution sans travaux vous pouvez aussi poser vos tringles sur les huisseries de la fenêtre.

Cette solution ne sera à retenir principalement que si vous n'avez pas suffisamment d'espace entre le haut de la fenêtre et le plafond.

Attention cela ne supportera pas de matières trop lourdes, ni de doubles rideaux, ni de rideaux doublés.

En ce qui concerne la longueur de la tringle, sachez que celle-ci devra dépasser de 20 cm de chaque côté. Vous devez en premier lieu choisir une tringle qui sera adaptée à votre fenêtre et à son utilisation.

### ... ET CÔTÉ DÉCO !

*Lorsque vous aurez sélectionné le modèle technique vous n'aurez que l'embarras du choix. En premier lieu dans les matériaux.*

Chez de nombreux fabricants, vous trouverez des tringles en plastique coloré, en bois, en métal ou même des modèles transparents.

Il est conseillé de choisir un matériau en adéquation avec votre intérieur : du bois pour un style nature, du métal pour un style industriel par exemple. Ensuite, faites de même pour le choix de l'embout. Vous trouverez des modèles contemporains avec des formes géométriques, des modèles plus classiques avec des fleurs ou des volutes ou encore des embouts simples qui se font très discrets.

La tringle doit correspondre au mieux au style de vos rideaux.

### ... ET CÔTÉ TRINGLE !

L'objectif principal d'une tringle à rideaux est de supporter le poids de vos rideaux et celui de leurs fixations.

#### Le rail chemin de fer

Peu esthétique et très fonctionnel, il se cachera derrière la partie haute du rideau.

- Le rail chemin de fer a ses propres supports muraux pour la fixation.

- Il est équipé de chariots à roulettes qui coulissent.
- On fixe les rideaux à l'aide de crochets.
- Un cordon permet de mettre en mouvement le rideau.
- Le rideau chemin de fer peut être conçu pour un ou deux rideaux.

#### **Le rail de porte**

Celui-ci fait office de tringle à rideaux car il est fixé sur un axe pivotant de la porte. Cela permet de suivre les mouvements de cette dernière.

#### **Le rail pour store à lamelles verticales**

- Les lamelles verticales du store sont clipsées sur un chariot coulissant.
- Il est important de prévoir 5 cm entre la vitre et le rail pour l'orientation des lamelles.
- Le rail est équipé d'une chaînette pour actionner et mettre en mouvement les lamelles.
- Il est possible de fixer le rail au mur avec des accessoires adaptés.

#### **Le rail pour rideaux japonais**

Voici quelques caractéristiques du rail pour rideau japonais :

- Fixation au plafond par vissage.
- Un chariot coulissant permet de fixer le rideau japonais.

- Le rail est recoupable.
- Il est possible de connecter deux rails pour obtenir une ouverture centrale.
- Il est équipé d'une tirette pour actionner le rideau.

#### **Le rail malléable**

- Le rail malléable est idéal pour les fenêtres arrondies ou les installations en angle.
- Le cintrage est facile et manuel.

#### **Le rail électrique**

Le rail électrique est un produit intelligent, design et élégant qui est équipé d'un programmeur intégré avec cintrage possible.

- Il fonctionne en basse tension.
- Il est livré prêt à poser et avec une télécommande pour actionner les rideaux.
- Il est utilisable pour tous les types de rideaux.

#### **La barre cylindrique ou ronde**

Populaire et très décorative, la barre cylindrique peut s'adapter à tous les styles d'intérieur :

- Elle peut être de formes diverses et existe dans tous les styles.
- On la trouve dans de multiples matériaux comme le bois, le fer forgé, le métal ou plastique.
- Elle est disponible en différents diamètres.

- Des embouts aux formes et couleurs multiples pourront finaliser sa décoration.

#### **La tringle télescopique**

Discrète et légère, elle est tout particulièrement adaptée aux voilages et ne supporte pas les rideaux lourds. La tringle télescopique peut être extensible.

#### **Tringle pour fenêtres PVC**

Cette tringle s'adapte au cadre de votre fenêtre et est extensible.

Très pratique et surtout, discrète, il suffit de l'accrocher au cadre de votre fenêtre. Vous n'avez donc pas besoin de crochets ou de faire des trous pour la fixer.

#### **La tringle motorisée**

Ce modèle de tringle est équipé d'un programme de systèmes à cintrer et motorisé avec :

- Réglage automatique fin de course.
- Actionnement sans fil.

La tringle motorisée s'intègre de façon très simple à l'alimentation électrique.

*Textes S.Michel*



Tringleries Houllès

# BIEN MESURER SES FENÊTRES

## Côté logistique...

Vous venez de choisir les tissus qui habilleront le mieux vos fenêtres. Maintenant une question primordiale vient à vous : comment choisir les bonnes mesures.

### LA HAUTEUR DE VOS RIDEAUX

En ce qui concerne la longueur de votre rideau ou voilage, il vous suffit de prendre la hauteur totale, c'est-à-dire la mesure du haut de la tringle au ras du sol.

Cependant, vous pouvez également enlever 2 cm si vous ne souhaitez pas que votre rideau touche le sol. Sachez tout de même qu'un rideau avec un effet tombant au sol est très élégant et accentue la hauteur sous plafond de votre pièce.

**Le conseil en + :** les tringles à rideaux étant généralement placées à 10-15 cm au-dessus de l'encadrement

de la fenêtre, vous devrez donc ajouter 10-15 cm à votre mesure de longueur pour obtenir la hauteur définitive des rideaux.

### LA LARGEUR DE VOS RIDEAUX

Pour la largeur de votre rideau ou voilage, vous devez mesurer la distance d'une extrémité à l'autre de la tringle pour couvrir l'ensemble de la fenêtre et ses débords. En effet, il ne faut pas omettre les finitions, sinon votre rideau ne sera pas assez large. En règle générale, il est recommandé de faire dépasser la barre de rideaux de 15 à 30 cm de chaque côté, ce qui augmente

d'autant la largeur de tissu à prendre en compte.

**Le conseil en + :** pour donner du relief à vos rideaux, nous vous conseillons de doubler la largeur mesurée afin d'obtenir un plissage harmonieux.

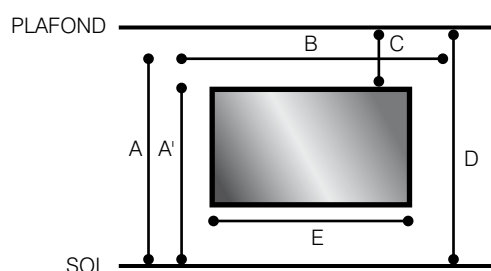
### Mémo....

**Pour la taille de vos rideaux, comptez une fois et demie la longueur de la fenêtre. Et faites en sorte que les coutures soient les moins visibles possible !**

Textes S.Michel

## COMMENT PRENDRE LES MESURES ET CALCULER LA TAILLE DES RIDEAUX

LARGEUR TRINGLE	2 RIDEAUX PAR FENÊTRE	1 RIDEAU PAR FENÊTRE
100 cm	2 rideaux de 90 cm	1 rideau de 180 cm
120 cm	2 rideaux de 110 cm	1 rideau de 220 cm
140 cm	2 rideaux de 125 cm	1 rideau de 250 cm
160 cm	2 rideaux de 145 cm	1 rideau de 290 cm
180 cm	2 rideaux de 165 cm	1 rideau de 330 cm
200 cm	2 rideaux de 180 cm	1 rideau de 360 cm
220 cm	2 rideaux de 200 cm	1 rideau de 400 cm
240 cm	2 rideaux de 215 cm	1 rideau de 430 cm
260 cm	2 rideaux de 235 cm	1 rideau de 470 cm
280 cm	2 rideaux de 250 cm	1 rideau de 500 cm
300 cm	2 rideaux de 270 cm	1 rideau de 540 cm



### AVEC LA TRINGLE EXISTANTE

- A Pour une tringle ronde ou chemin de fer : du dessus de la tringle au sol
- A' Pour une tringle à anneaux : du dessous des anneaux au sol
- B La longueur de la tringle hors embouts

### SANS TRINGLE EXISTANTE, MESUREZ :

- C Du plafond au-dessus de la fenêtre
- D Du plafond au sol
- E La largeur de la fenêtre (encadrement compris)



# PRÉSERVER SON INTIMITÉ ! Isolez-vous des regards indiscrets

*Pour se protéger du vis-à-vis, il existe des solutions simples et efficaces. Choisissez des rideaux avec un pouvoir occultant optimal.*

**Habillez vos fenêtres de rideaux. Et préservez-vous des regards indiscrets !**

Les rideaux agissent de manière efficace dans la recherche d'intimité.

Différentes solutions d'occultation existent pour votre intérieur.

Les voilages ont l'avantage de laisser passer la lumière et de préserver l'intimité.

Associés avec des doubles rideaux ou avec des rideaux occultants, ils gagnent en efficacité.

Il y a de belles matières synthétiques avec ou sans motifs.

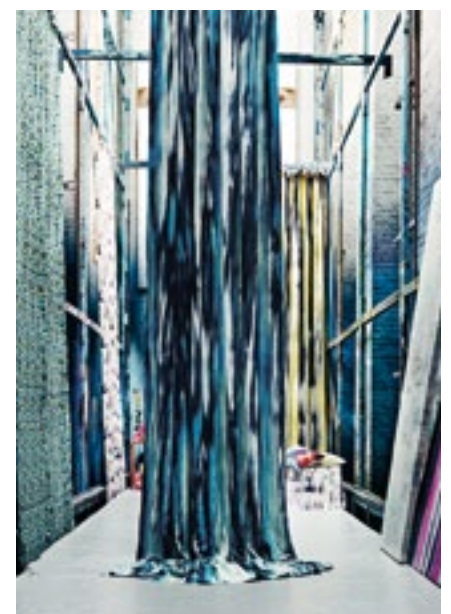
Outre le rideau, vous pouvez utiliser le voilage en stores pour un style épuré, très design, qui s'adaptent à une ambiance contemporaine.

Ils assureront une protection contre l'extérieur.

## LES RIDEAUX OCCULTANTS

Optimisez votre occultation en choisissant des rideaux occultants. Ils favorisent une ambiance cosy et agréable dans les chambres, par exemple. En limitant le passage de la lumière, la chaleur et le froid ainsi que les regards extérieurs, les rideaux occultants ont le pouvoir d'isoler de toutes les nuisances extérieures en toute simplicité. Tout en vous assurant une fonctionnalité optimale, ils augmentent la sensation de cocooning et diminuent les pertes de chaleur pour un écrin préservé et protégé.

Il y a quelques années, les rideaux occultants étaient grisâtres et archaïques, maintenant ils sont colorés et existent dans de belles matières (imitations soie, velours gaufré) notamment chez Designers Guild.



*Textes S.Michel*



# CHOISIR SON TISSU

## Côté Déco

*Evidemment on ne choisit pas les mêmes rideaux dans la chambre et dans le salon.*

**LE COTON** séduit par sa douceur. Il dégage une atmosphère sereine et donne une impression de légèreté. Des rideaux en coton confèrent à votre intérieur une touche chaleureuse, pleine de bien-être.

On ajoute parfois une étape à sa confection : le peignage, qui élimine les fibres courtes. Il donne un caractère plus moelleux au tissu. Il résiste ainsi mieux à l'effilochage et au boulochage (les petites boules qui se forment sur l'étoffe).

**L'ORGANDI** est une toile de coton légère et délicate. Elle est enduite d'un apprêt résistant. Cette variante offre un toucher un peu raide et un tombé distingué.

**LE LIN**, un des rares produits naturels dont le traitement respecte l'environnement, ne se déforme pas. Cette matière est considérée comme un des meilleurs tissus pour le voilage des rideaux. En revanche, il risque de rétrécir un peu au lavage. N'hésitez pas à prévoir quelques centimètres

de plus au moment de la confection de vos rideaux en lin.

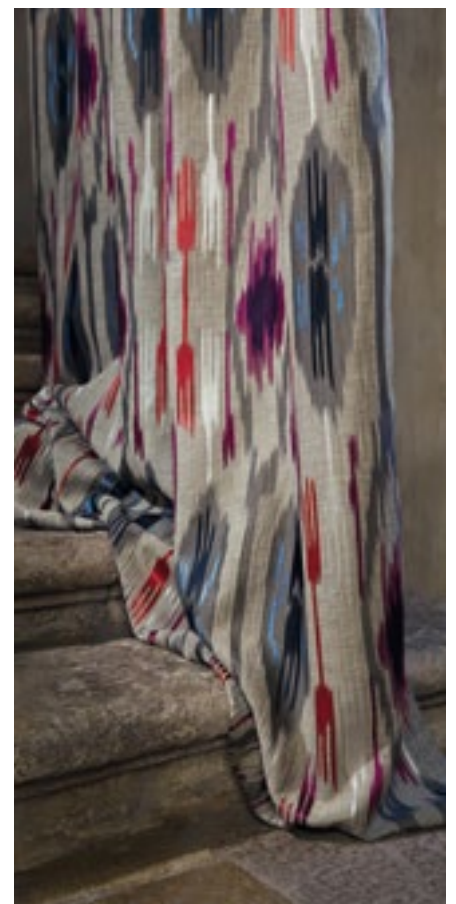
**LE MÉTIS**, un mélange de lin et de coton particulièrement doux et d'excellente tenue.

**LA SOIE** est presque toujours associée à d'autres fibres, comme le lin ou le coton égyptien. Cette matière permet de créer des rideaux très élégants, parfaits pour le salon ou la chambre.

**LE TAFFETAS** possède un grain très fin et des couleurs chatoyantes. Sa raideur naturelle lui donne un tombé cassant et sophistiqué.

**L'ORGANZA**, autrefois filé avec les fils des vers à soie, est aujourd'hui le produit d'une imitation à base de fibres synthétiques. Il se distingue par sa finesse et sa brillance. Ses ondulations fluides et vaporeuses créent un effet très raffiné.

*Textes S.Michel*





## MATIÈRE & AMBIANCE

Dans le cas d'une fenêtre trop haute, au lieu de choisir un rideau uni, faites des ruptures visuelles en choisissant un tissu à rayures horizontales et augmentez la hauteur de la cantonnière. Choisissez deux matières : un velours gaufré et une matière moins noble. Cette astuce présente deux avantages : vous aurez des rideaux créatifs et pourrez vous permettre des matières onéreuses.

À l'inverse, si la fenêtre est trop basse, choisissez des rayures verticales et installez un système d'accroche au plafond (avec des œillets ou des rails). Oubliez la cantonnière, optez pour des rideaux à plis tuyautés et peu froncés.

Si le plafond est trop bas ou trop présent, transformez la perception visuelle grâce aux motifs des rideaux. Si la pièce est étroite, mettez des rayures fines.

Les matières naturelles, par exemple la grosse toile de lin ou la soie sauvage créeront une ambiance contemporaine et épurée.

La laine sublimerà vos décors de montagne ou réchauffera une pièce de thème nature.

Les velours lisses, gaufrés, et très colorés donneront du caractère aux pièces à vivre et cocooneront vos chambres.

***N'oubliez pas de détourner certaines matières inattendues comme des coutils à matelas, de l'intissé...***



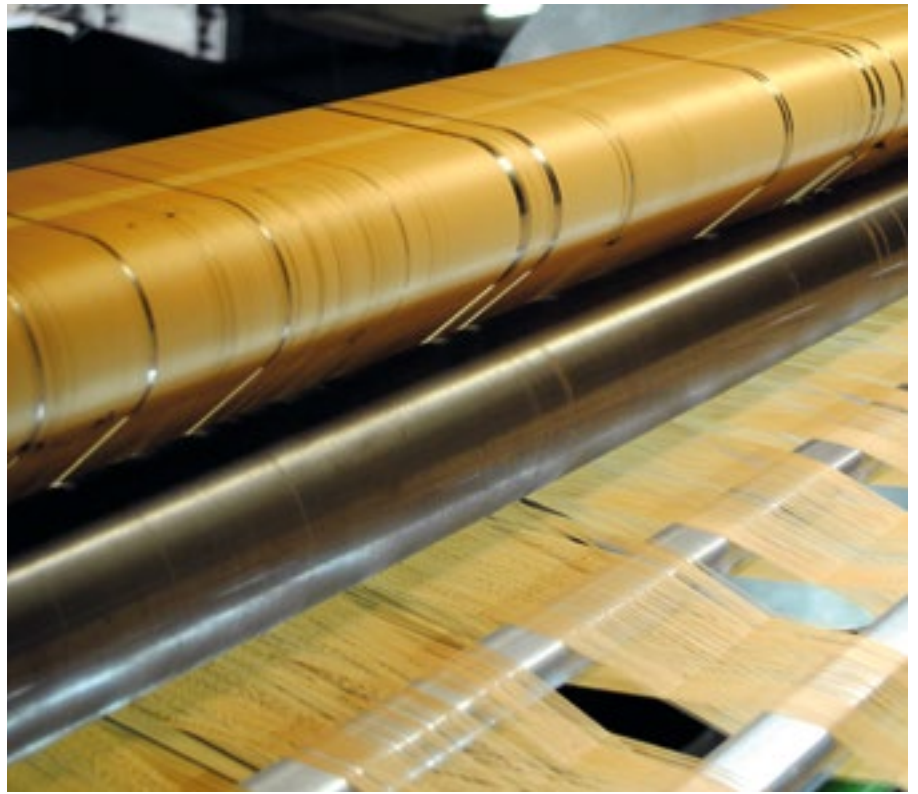
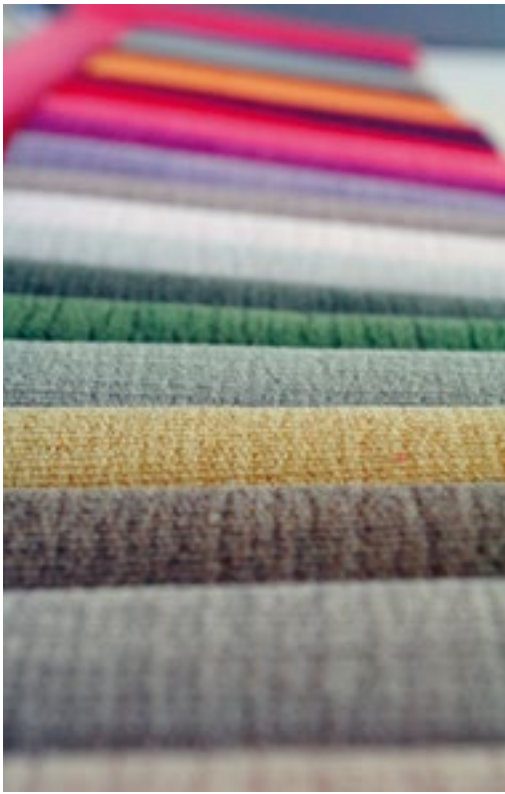


---

**Blafo**

[www.velours-blafo.com](http://www.velours-blafo.com)

---



# BLAFO

## Tisseur depuis plus de cent ans

BLAFO est spécialisé dans la création et la fabrication de velours et tissus dans 2 secteurs d'activités principaux. Le contract et la décoration.

**BLAFO est leader français sur le marché des tissus velours et est également spécialisé sur le marché des tissus plats, unis et gaufrés. BLAFO emploie une vingtaine de personnes sur son site de Décines à côté de Lyon.**

**Réactivité :** Avec une gamme de produits disponibles en stock et un outil de fabrication sur place, nous livrons chaque jour des commandes en France et dans le monde entier.

**Qualité et technicité :** Notre savoir-faire nous permet d'étudier des produits techniques en fonction des besoins de nos clients, en répondant à des cahiers des charges très précis.

**Créativité et innovation :** Notre département style développe en permanence des collections en fonction des modes et des tendances.

### LE CONTRACT

Nos collections contract sont conçues pour répondre à des exigences techniques fortes pour l'industrie de l'hôtellerie.

Nos références de tissus non feu en © sont parfaitement adaptées aux exigences de l'hôtellerie internationale. Tout en respectant les normes techniques imposées par ce marché du contract, nous développons des tissus originaux et créatifs que ce soit en terme de dessin ou de coloration.

### LE SCÉNIQUE

Pour l'aménagement des salles de spectacles.

Nos références de tissus non feu en © sont également adaptées aux exigences des salles de spectacles, des cinémas, des théâtres.

Nos tissus sont utilisés pour la confection des rideaux de scène, des fauteuils et des tentures murales. Étant classés M1, ils répondent à l'ensemble des marchés du scénique nécessitant l'utilisation de tissus.

### LA DÉCORATION

Pour les rideaux ou les tentures, pour recouvrir sièges et fauteuils, architectes d'intérieur, designers, décorateurs et tapissiers trouvent chez nous le conseil et la technicité qui leur permettra de réaliser leurs créations dans les meilleures conditions.

Gaufrages à motifs géométriques, effets de matière (froissage, impression...), unis, faux-unis, classiques revisités (motifs inspirés de documents anciens et recoloriés dans des tons plus tendance), notre collection très riche offre un choix illimité aux professionnels de la décoration.

**TABLEAU DE CORRESPONDANCE**

Norme européenne EN 13-501-1	L'opacité des fumées	Les gouttelettes et débris enflammés
A1		
A2	S1	D0
A2	S1	D1
A2	S2-S3	D0-D1
B	S1-S2-S3	D0-D1
C	S1-S2-S3	D0-D1
D	S1-S2-S3	D0-D1
D	S1-S2-S3	D0-D1

Toutes classes autres que E-D2 et F



# QUESTION DE STYLE

## Je cocoonise

*Après l'été et le bleu azur ... La tendance Bleu se précise, se prononce et s'accroît !*

### **SIGNIFICATION DU BLEU**

Comme le ciel bleu ou la mer qui ouvre les horizons, le bleu et ses nuances (turquoise, cyan...) est une couleur étroitement liée au rêve, à la sagesse et à la sérénité. C'est l'une des couleurs préférées des Occidentaux : en effet, elle est omniprésente autour de nous. Le bleu est l'écho de la vie, du voyage et des découvertes au sens propre et figuré (introspection personnelle). Comme l'eau qui désaltère,

le bleu a un petit côté rafraîchissant et pur qui permet de retrouver un certain calme intérieur lié aux choses profondes. Le bleu est symbole de vérité, comme l'eau limpide qui ne peut rien cacher.

Cette couleur plaît généralement à toutes les générations, il faut tout de même ne pas en abuser. Elle peut vite devenir étouffante si elle est trop présente. Il est conseillé de trancher du bleu foncé avec

des teintes plus claires comme le blanc ou le beige. Le turquoise et les bleus clairs se marient à la perfection avec les nuances de marron.

*Textes S.Michel*

**Signification positive :** Rêve, sagesse, sérénité, vérité, loyauté, fraîcheur.

*Source Code Couleur*

# EVASION AQUEUSE - BLEU CURAÇAO

## BAIN DANS LE GRAND BLEU



# JE COCOONISE

## Le Sharing

*Le "Sharing", explore la dynamique de "partage créatif" et programme un avenir bienveillant.*



### NOTRE GÉNÉRATION "LIKE OU NE LIKE PAS"...

De nouveaux codes apparaissent et configurent la manière de vivre ensemble, d'échanger des informations, des biens, des services et des expériences.

Un souffle nouveau est apparu qui programme une tendance de partage dans un monde bienveillant.

### PARTAGEONS LES MOTS

Les écrits restent et résistent à la suprématie de la communication digitale. L'écrit devient un objet pictural qui investit les espaces, les surfaces et les matières. L'écriture décore et ses ornements poétiques redonnent un sens et un lien social.





**PARTAGEONS  
LES INFORMATIONS**

l'information est matière à échange et à partage. La décoration, le mobilier créent des univers interactifs et ludiques qui façonnent de nouvelles expressions créatives. Les objets et meubles contribuent à rendre la vie plus sympathique, conviviale et haute en couleur.



**PARTAGEONS  
DES EXPÉRIENCES**

L'interconnexion instaure des relations novatrices entre l'homme et l'objet, l'homme et l'espace. Des objets animés viennent augmenter le mieux vivre. Un design du merveilleux donne lieu et forme à une pensée poétique et bienveillante du quotidien où les technologies cherchent à matérialiser l'invisible.





# JE COCOONISE

## Good-Waves

*Créateur d'espaces polysensoriels.*

**De l'installation la plus simple à vos rêves les plus fous, nous vous accompagnons dans la réalisation de votre projet de Home Cinéma.**

Votre installation, de la première idée à la remise des clés. Quelles sont les grandes étapes de la réalisation d'un projet sur mesure ? Comment nos clients sont-ils suivis tout au long de la réalisation de leur projet ? Comment votre intégrateur conseil organise-t-il et coordonne-t-il les différents intervenants sur votre chantier ?

**Ce petit reportage d'un cas type répond à vos questions.**

Mr et Mme Dubois font construire une belle résidence et souhaitent profiter de cette nouvelle maison pour y intégrer une salle Home cinéma, ainsi que de la domotique pour diffuser de la musique dans toutes les pièces de leur future maison. La première étape consiste bien évidemment à prendre contact avec un spécialiste audiovisuel GoodWaves, appelé intégrateur. Généralement, la demande de contact se fait par téléphone ou par mail.

Lors de leur premier contact télépho-

nique, l'intégrateur conseil propose à Mr et Mme Dubois un rendez-vous dans son show-room pour procéder à une première réunion que nous appellerons «réunion découverte». L'intégrateur demande au couple de venir avec un plan de la future maison ainsi que le plan électrique fourni par l'électricien, l'architecte ou le constructeur selon le cas.

### **LA RENCONTRE «DÉCOUVERTE».**

Le but de cette première réunion est de découvrir en détail le besoin du couple mais aussi de lui présenter l'ensemble des solutions que propose l'intégrateur. Beaucoup de clients ignorent tout simplement l'ensemble des solutions que peut proposer un spécialiste du Home Cinéma.

Ainsi, au cours de cette réunion, l'intégrateur leur présentera différents concepts de salle de cinéma privée, écran tv miroir, serveur multimédia, diffusion multi-pièces du son, pilotage et commande de l'ensemble des fonctionnalités d'une maison (éclairage, volets roulants, portier vidéo, alarme).

Afin de garantir un résultat optimal, l'intégrateur leur propose une étude acoustique.

Cette étude est indispensable dans le cadre de la réalisation d'une salle dédiée Home cinéma. Elle s'avère aussi utile pour l'équipement audiovisuel du salon ou plus généralement, améliorer l'acoustique de l'habitation.

Associée à un travail de décoration et d'éclairage, elle permet de proposer une solution performante, unique et personnalisée.

Ce premier contact se veut didactique et surtout pas technique, la technique restant du ressort de l'intégrateur. Le but étant d'expliquer de façon simple l'intérêt et les fonctionnalités de chaque solution présentée. Mr et Mme Dubois vont ainsi découvrir qu'avec un seul interlocuteur, c'est l'intégralité de l'équipement électrique, domestique, éclairage et audiovisuel qui peut être traité.

Lors de cette réunion, l'enveloppe budgétaire est abordée pour permettre à l'intégrateur audiovisuel de proposer les solutions techniques en adéquation avec celui-ci. Ainsi cette réunion «découverte» va permettre à Mr et Mme Dubois de comprendre et découvrir l'intérêt de chaque solution proposée.



Cette première réunion découverte s'achève et Mr et Mme Dubois ont une idée beaucoup plus précise des futures fonctionnalités qu'ils souhaitent intégrer à leur maison. Cette pré-étude va permettre en outre aux clients d'étudier leur besoin et d'affiner leur budget.

### **LA RENCONTRE DE FINALISATION**

Le rendez-vous suivant permet d'établir un devis cette fois-ci précis. Mr et Mme Dubois ont eu le temps de réfléchir et d'échanger par mail ou par téléphone avec leur intégrateur. Ils se décident donc pour une solution « multiroom » (diffusion de musique dans toute la maison) et une salle de cinéma privée.

En outre pour la salle de cinéma, la solution de traitement acoustique ACOUDESIGN a été retenue ainsi qu'un écran acoustiquement transparent EFAD Cinéma de 3 m de base permettant de dissimuler les enceintes frontales et les caissons de graves.

La dimension de la pièce permet d'installer deux rangées de sièges nécessite la réalisation sur mesure d'une estrade arrière afin d'accueillir de confortables fauteuils VIP Ciné-Fauteuils.

L'agencement sur mesure et le mobilier spécifique seront réalisés par SOA et un concept d'éclairage innovant proposé par Alliance Led apportera la touche finale à la décoration de la salle.

Ce second rendez-vous que nous pouvons appeler « rendez-vous de finalisation » permet de définir précisément la solution et le matériel qui vont être mis en œuvre, les fonctionnalités qui vont être mises en place, supprimées ou ajoutées au pré-devis. Cette réunion est essentielle car elle va permettre à Mr et Mme Dubois de s'assurer que l'ensemble de leur future installation répondra à leurs besoins. Ils pourront ainsi avoir la possibilité de changer le matériel prévu en cas d'incompatibilité et ce, avant leur mise en place définitive. L'intégrateur va fournir à l'électricien, un nouveau plan de câblage électrique tenant compte des besoins du client.

### **RÉUNION DE CHANTIER**

L'étape suivante est une réunion de chantier sur site organisée avec l'intégrateur et l'électricien afin de coordonner les actions, les futurs passages de câbles, la mise en place des boîtiers de commande... Plusieurs rendez-vous peuvent ainsi être établis en fonction de l'avancée des travaux.

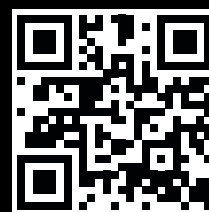
Préparation technique et installation. Viendra ensuite la phase de préparation technique et de l'installation sur le site.

Un soin particulier sur la mise en œuvre des produits préconisés lors des phases d'études notamment sur la mise en place des produits d'isolation et de correction acoustique. Mise en place des enceintes intégrées dans les murs et derrière l'écran de projection, programmation de la tablette tactile liée aux besoins de Mr et Mme Dubois.

### **REMISE DES "CLÉS"**

Le dernier rendez-vous s'effectuera chez Mr et Mme Dubois. L'intégrateur leur présentera pour chacune des solutions retenues, l'installation, ses fonctionnalités avec une démonstration à la clé. Cette dernière réunion que nous appelons « réunion de remise des clés » permet de valider, à domicile, la matérialisation des solutions demandées. Bien évidemment, dans ce cas de figure, la maison de Mr et Mme Dubois reste évolutive et toutes les solutions présentées initialement dans le show-room de l'intégrateur peuvent venir s'ajouter petit à petit et au gré des besoins du couple.

*Vous avez un projet ?  
N'hésitez pas à nous retrouver au Show Room Déco sur le stand GOODWAVES.  
Pour un rendez-vous, appelez Thierry au 06.83.35.16.51.*



**Good Waves**  
[www.good-waves.com](http://www.good-waves.com)

# JE COCOONISE

## Amarelle

*Tradition et savoir-faire.*



**Créateur et fabricant de linge de maison français, Amarelle s'est installée il y a plus de 12 ans en Rhône-Alpes, au cœur d'une magnifique région empreinte d'histoires et de grandes richesses naturelles.**

Véritable entreprise familiale, le savoir-faire d'Amarelle repose sur des valeurs fortement ancrées

dans l'identité de la marque : excellence, proximité, authenticité et élégance.

Quelques exigences fondamentales guident également la création d'Amarelle : la qualité des matières, la beauté du toucher, le choix des matières et l'excellence du savoir-faire traditionnel local.

Cette dimension artisanale s'illustre notamment par des finitions mains sur chacun des produits et

la capacité de répondre dans des délais courts à des commandes sur-mesure.

La marque a en effet opté pour un savoir-faire exclusivement français qui s'exprime au cœur de petits ateliers installés à proximité en Rhône-Alpes.

Amarelle est une marque résolument contemporaine qui puise son inspiration dans sa propre histoire pour la faire vivre avec élégance et raffinement au gré de l'air du temps.

### **EDITO COLLECTION AUTOMNE-HIVER 2014 / 2015**

« La maison se pare de mille feux pour des instants de fêtes, se raconte au quotidien autour d'un plat familial, s'habille de jolis motifs selon son humeur.

La maison bouge, vit et se transforme au gré des saisons et des années... »

Très attaché aux valeurs humaines et familiales, Amarelle s'invite tout naturellement dans le quotidien de chacun pour vivre et partager les histoires d'aujourd'hui et de demain.

La collection Automne-Hiver 2014/2015 se définit autour de quatre univers qui reflètent un nouvel état d'esprit tourné vers les inspirations d'ici et d'ailleurs pour faire de nos intérieurs des espaces vivants à l'image de chacun. Des univers riches d'imprimés, de jolis motifs ou tout simplement tout d'unis vêtus qui s'expriment sur des tissus de grande qualité. Pour cette saison, Amarelle a également souhaité partager son coup de cœur pour la magnifique marque Bronté by Moon qui confectionne des plaids aussi doux que confortables, une sélection à découvrir au fil du catalogue.

Les collections Amarelle allient toujours avec justesse créativité et qualité pour apporter aux intérieurs, élégance, fantaisie et qualité de vie.

### **ÉLÉGANCE**

Une atmosphère chic et raffinée où chaque détail compte, une am-

bianche maison de famille où il fait bon vivre et recevoir ceux qu'on aime. Ici, les imprimés fleuris, les boutis élégants et les velours se dévoilent en une belle déclinaison de couleurs douces et discrètes.

### HIVER

Les premiers frimas de l'hiver arrivent, la maison retrouve avec plaisir l'ambiance des campagnes enneigées, des promenades emmitouflées et des moments de partage autour d'un bon feu de cheminée. Inspirée de ces instants de vie, la collection se joue sur une palette couleur où la saison hiver prend tout son sens.

### EN VILLE

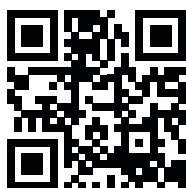
Amarelle s'ouvre à de nouvelles ambiances avec cette ligne urbaine, chic et stylée qui fait la part belle aux rayures asymétriques, aux velours et aux jolies couleurs discrètes.

### MONTAGNE

Puisant son inspiration dans les plus belles traditions montagnardes, on découvre avec plaisir une palette couleurs de caractère et des motifs originaux qui viendront habiller de leurs plus beaux atouts nos intérieurs les plus cosy. Une ambiance montagne pour tous les goûts, mais surtout à partager !

### CÔTÉ CUISINE

Une collection hors du temps qui s'inscrit au cœur de la maison, dans nos cuisines où chacun se raconte, cuisine, discute, partage, se confie, s'amuse... A apprécier sans modération.



**Amarelle**  
www.amarelle.com



# LIVING SHOWROOM

## Remerciements :

Daniel Buguet et toute l'équipe du Show Room Déco remercient les partenaires qui n'ont pas hésité à nous suivre dans cette nouvelle édition :

Acodesign, Amarelle, Weser, AIC Design, Blafo velours de Lyon, Corradi.

Direction de publication : **Daniel BUGUET**

Rédactrice en chef : **Sandrine MICHEL**

Graphisme, mise en page : **COM DE LA DECO**

Ont collaboré à ce numéro : **Sandrine MICHEL, Aurélie DELETRAZ.**

## Le Show Room Déco :

6 rue de Genève - CS 60123 - 69804 Saint-Priest Cedex

Tél. 04 72 47 67 37 - Fax. 04 78 90 37 84

sandrine.michel@utd.fr

Horaires d'ouverture :

Du lundi au jeudi de 8h30 à 12h30 et de 14h00 à 17h30

Vendredi de 9h00 à 12h00 et de 14h00 à 17h00

Projet sur rendez-vous.

**Pour toutes demandes de parution contactez :**

**Sandrine Michel - 06 65 11 14 54**

# RÉTROSPECTIVE

## Judi 20 mars 2014

Pique-Nique Printanier

## Vendredi 28 mars et mercredi 25 juin 2014

Réunion Califette

## Lundi 7 et mardi 8 avril 2014

Lyon Déco In

## Judi 19 juin 2014

Anniversaire de Show Room Déco, 4 ans

## Mardi 1 juillet 2014

Réunion et formation auprès de l'UFDI

## Judi 3 juillet 2014

Soirée JADO IDEAL STANDARD et le GIP

# ÉVÉNEMENTS À VENIR & PARTENARIATS

A noter dans vos agendas

**DIMANCHE 7 SEPTEMBRE 2014**

**Trophée Smart**

**JEUDI 22 SEPTEMBRE 2014**

**Cocktail dinatoire Présentation de la nouvelle collection Royal Mosa**

**VENDREDI 10 OCTOBRE 2014**

**Formation CREAD Pro**

**DU 13 AU 19 OCTOBRE 2014**

**Partenaire Déco Festival Lumière**

## IMPORTANT

**Création du CLUB DU CARRE DES ARCHITECTES**

**Le Show Room Déco crée le Club du CARRÉ DES ARCHITECTES.**

Architectes d'intérieur et Décorateurs se réuniront mensuellement autour d'un petit déjeuner thématique suivi d'une formation auprès de nos fournisseurs sur la technique et l'utilisation de leurs produits, matériaux et nouveautés.

**Renseignements et inscriptions :**

**Sandrine MICHEL - Responsable Show Room Déco  
06 65 11 14 54 - sandrine.michel@utd.fr**

“ Choisissez un travail que vous aimez  
Et vous n'aurez plus à travailler  
un seul jour de votre Vie ”

Confucius



## IN DOOR

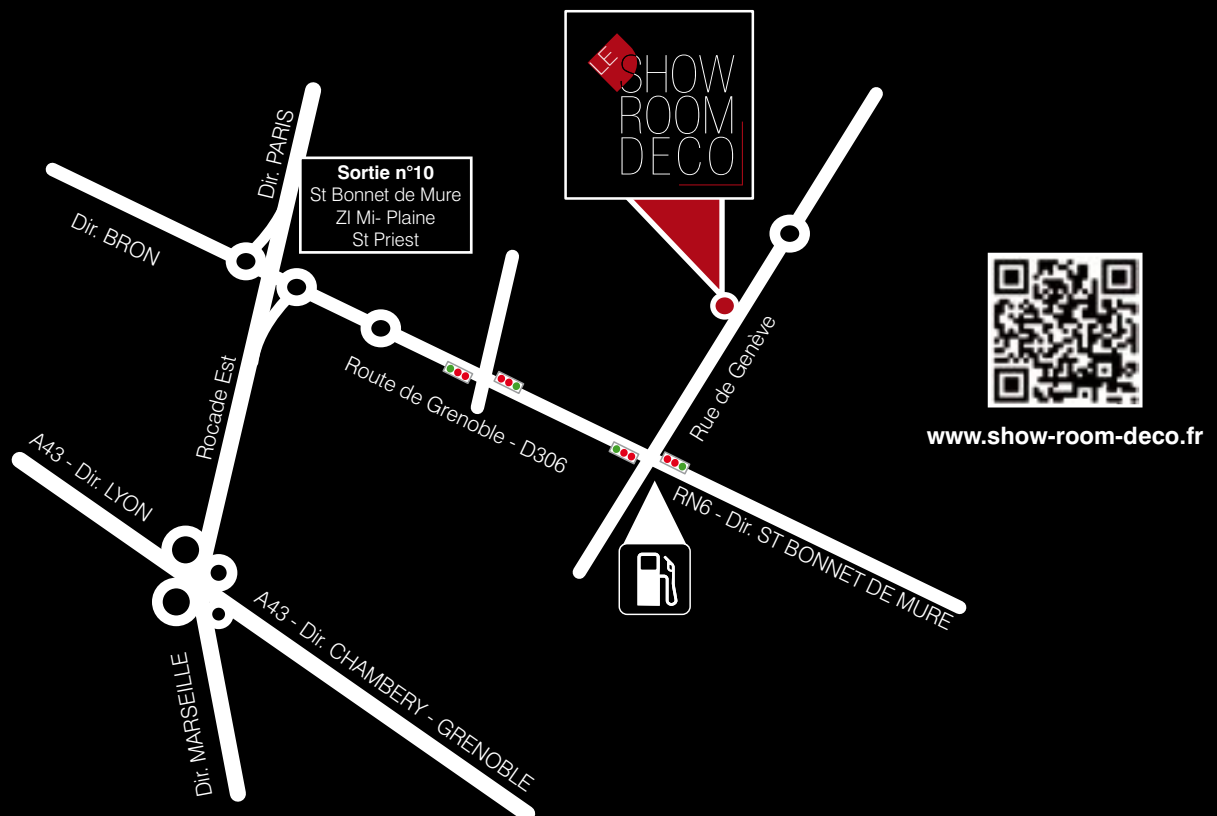
**SOL** : parquets, sols naturels, stratifiés, sols PVC, sols liège, sols cuir, moquettes, dalles moquettes, carrelages, sols béton, tapis... **MUR** : peintures, papiers-peints, parois PVC, tableaux ... **LITERIE** : matelas, sommiers, linge de maison, têtes de lit... **MOBILIER** : tables, chaises, meubles, meubles d'appoint, dressings, canapés, chauffeuses, espaces modulables, mobiliers hôteliers, salons, salles à manger, mobiliers de chambre... **TISSUS** : voilages, rideaux, stores sur-mesure, tringles ... **EQUIPEMENT** : cuisines, sanitaires, cheminées, escaliers, domotique... **ECLAIRAGE** : suspensions, appliques, lampadaires... **ISOLATION - PRODUITS ECOLOGIQUES** : bois écologiques, peintures, revêtements, éclairages, isolations, entretiens... **OBJET DECO** : tableaux, bougies, vases, tapis, vaisselles, verreries, sculptures, plaids, coussins...

## OUT DOOR

**SOL** : sols béton, lames terrasse bois et composites, faux gazon, dalles pierres, carrelages, tapis... **MOBILIER** : tables, chaises, bancs, canapés, déco, consoles, accessoires, bains de soleil... modèles en bois, tecks, tressés, corian, alu... **OMBRAGE** : voiles d'ombrages, parasols, pergolas, stores, vérandas... **MUR** : peintures, parements de pierres, revêtements façade... **TISSUS** : coussins, toiles de bâche, tissus sunbrellas, nappes... **EQUIPEMENT** : barbecues, cuisines d'été, luminaires extérieurs, appliques, lampadaires, pots lumineux... **PISCINE** : piscines miroir, douches, brumisateurs, fontaines...

## CONFECTION

Devis, pose, rideaux, stores, parures de lit, coussins... Toutes les confections sur-mesure sont réalisées par notre atelier alliant méthodes traditionnelles et créativité.



# LIVING SHOWROOM

A u t o m n e s 1 4

# IN 4

Nouveaux Espaces

Zoom Produits

Actualités

...